

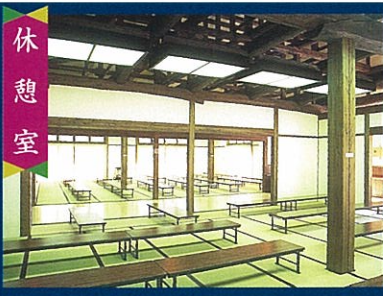
梅ヶ島 新田温泉
こがねのゆ

黄金の湯

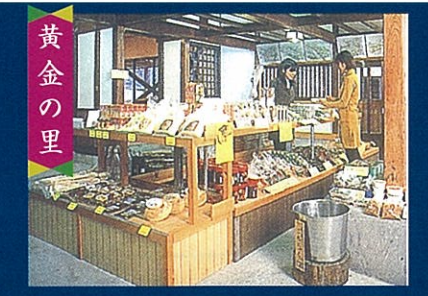
梅ヶ島 イメージキャラクター ウメメ



い湯三昧。



休憩室
66畳+44.5畳(約200名収容)
落ち着いた和室でゆったり



黄金の里
食事・土産物
自然の恵いっぱいの地元の味覚や、土産物をご用意しています

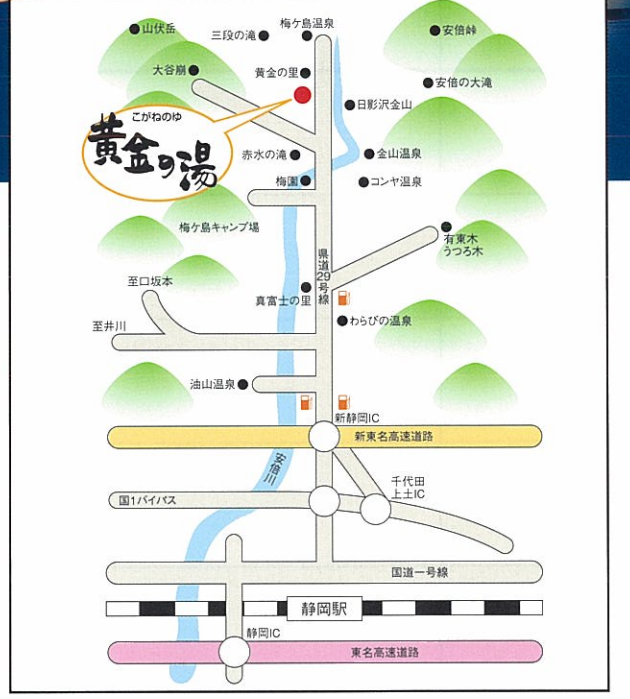
日帰り温泉

湯船の中の山けしき ほっとひと息 別天地
こころもからだもゆったりと お山の並みに溶けてゆく

- 泉質 / ナトリウム炭酸水素塩温泉
- 浴槽 / 一般風呂、ぬる湯、うたせ湯、露天風呂
- 適応症 / 神経痛、筋肉痛、関節痛、五十肩、運動麻痺、関節のこわばり、うちみ、くじき、慢性消化器病、痔疾、冷え性、病後回復期、疲労回復、健康増進、きりぎり、やけど、慢性皮膚病
- 入浴料 / 1日・大人800円、小人400円
3時間・大人500円、小人200円
超過料金・大人300円、小人200円
- 利用時間 / 9:30~17:30(17:00札止)
12月~3月は9:30~16:30(16:00札止)
- その他 / 休憩室、売店
- 休館日 / 毎週月曜日(祝日の場合は翌日)
年末年始(12/28~1/1)
※年末は休館日の変更があります。
※年始は2日より営業いたします。
※予告なく利用時間等の変更をすることがあります。



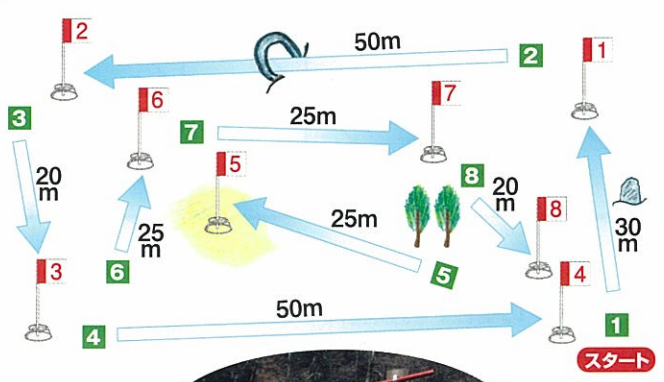
梅ヶ島新田温泉 黄金の湯



黄金の湯 黄金の里 グラウンドゴルフ場オープン!!



大自然につつまれた黄金の湯グラウンドゴルフ場は大人から子供まで、どなたでも楽しめます。グラウンドゴルフの後は温泉でゆっくりリラックス!



ご利用料金 / お一人様
● 8ホール1コース
■ ゴルフのみ 200円
■ 入浴(3時間)+ゴルフ 600円
■ 入浴(1日)+ゴルフ 900円
■ 入浴+食事+ゴルフ 1,900円
※ 食事付の場合は、価格相談に応じます。

グラウンドゴルフ場
営業時間 / 10:00~16:00まで
お申込みは温泉フロントにて受け付けております。(要予約)

交通アクセス
 自家用車の場合 ■ 新東名高速道路新静岡I.C.から車で約50分
 ■ 東名高速道路静岡I.C.から車で約1時間20分
 ■ 東名高速道路清水I.C.から車で約1時間20分
 バスご利用の場合 ■ JR東海道新幹線静岡駅からバスで1時間40分

梅ヶ島新田温泉
黄金の湯 ☎054-269-2615 フロイコー
〒421-2301 静岡県静岡市葵区梅ヶ島5342-3
http://www.koganenoyu.com